

PROGRESS®

Est. 1931

VEGA

HRIANKOVAČ NA DVA KRAJCE

Návod na použitie

PROGRESS®

Est. 1931

Dôkladne si prečítajte všetky pokyny a uschovajte ich pre budúcu potrebu.

Bezpečnostné pokyny

Pri používaní elektrických spotrebičov je potrebné vždy dodržiavať základné bezpečnostné opatrenia.

Pred zapojením spotrebiča do elektrickej siete skontrolujte, či napätie uvedené na typovom štítku zodpovedá napätiu v miestnej sieti.

Deti vo veku od 8 rokov, osoby, ktoré majú znížené fyzické, sensorické alebo duševné schopnosti, a osoby bez patričných skúseností a znalostí môžu tento spotrebič používať len v prípade, že na ne dozerá osoba zodpovedná za ich bezpečnosť alebo ak ich táto osoba poučila o bezpečnej obsluhu zariadenia a možných nebezpečenstvách.

Je potrebné dohliadnuť na to, aby sa so spotrebičom nehrali deti.

Čistenie alebo používateľskú údržbu spotrebiča smú vykonávať iba osoby staršie ako 8 rokov, inak musí byť zabezpečený dozor.

Tento spotrebič nie je hračka.

Tento spotrebič neobsahuje žiadne diely, ktorých údržbu môže vykonávať používateľ. Ak napájací kábel, zástrčka alebo akákoľvek časť spotrebiča nefunguje správne alebo ak spadla alebo je poškodená, jej opravu môže vykonať iba kvalifikovaný elektrikár. Dôsledkom nesprávnej opravy môže dôjsť k riziku ohrozenia spotrebiteľ'a.

Spotrebič a napájací kábel uchovávajú mimo dosahu detí.

Vyvarujte sa ponoreniu elektrických súčastí tohto spotrebiča do vody alebo inej kvapaliny.

Keď je spotrebič pripojený k elektrickej sieti, nenechávajú ho bez dozoru.

Použitie predĺžovacieho kábla so spotrebičom sa neodporúča.

Tento spotrebič by ste nemali obsluhovať pomocou externého časovača alebo samostatného diaľkového ovládania.

Tento spotrebič je určený len na domáce použitie. Nesmie sa používať na komerčné účely.

Ak tento spotrebič spadne alebo je neúmyselne ponorený do vody, okamžite ho odpojte od elektrickej zásuvky. Do vody nesiahajte.



Upozornenie: Horúci povrch – Nedotýkajte sa horúcej časti alebo tepelných súčastí spotrebiča.

Dávajte pozor, aby ste na tepelné teleso nenaliali vodu.

Neopekajte pečivo s tekutou náplňou alebo polevou.

Neopekajte rozpadnuté krajce chleba.

Varovanie: Spotrebič uchovávajte mimo dosahu horľavých látok.

Starostlivosť a údržba

1. KROK: Pred čistením alebo údržbou odpojte hriankovač zo siete a nechajte ho úplne vychladnúť.

2. KROK: Kryt hriankovača utrite mäkkou, vlhkou handričkou a riadne vysušte.

3. KROK: Omrvinky z vnútra základne hriankovača odstráňte vytiahnutím priehradky na omrvinky.

Vyvarujte sa ponoreniu hriankovača do vody alebo akejkoľvek inej kvapaliny.

Na čistenie hriankovača nikdy nepoužívajte drsné alebo abrazívne čistiace prostriedky či špongie. Mohlo by dôjsť k poškodeniu povrchu.

Upozornenie: Nikdy nekladajte prsty do otvorov na opekanie alebo do ich blízkosti.

Pred pokusom o odstránenie chleba, ktorý sa zasekol v otvore na opekanie, hriankovač vždy odpojte a nechajte ho dôkladne vychladnúť.

Pri odstraňovaní potravín z otvoru na opekanie postupujte opatrne, aby ste predišli poškodeniu vnútorného mechanizmu a tepelného telesa.

Nedovoľte, aby sa na dne hriankovača hromadili omrvinky.

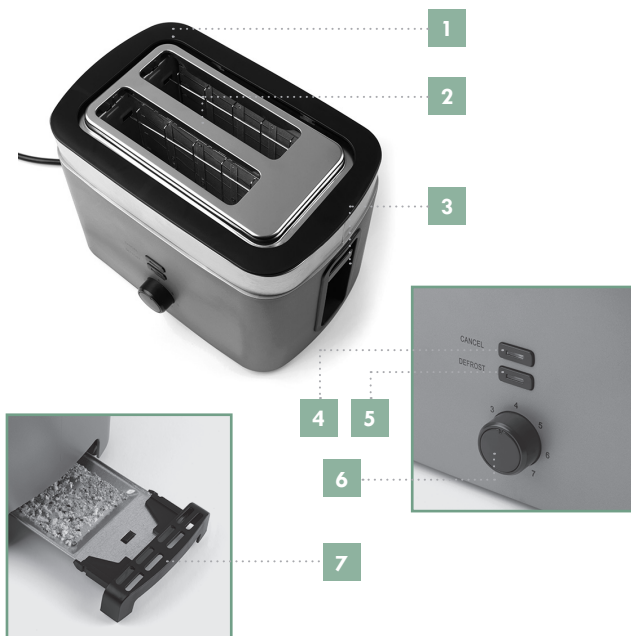
Pravidelne vyprázdňujte priehradku na omrvinky.

Nepoužívajte hriankovač bez chleba, lebo by to mohlo viesť k poškodeniu hriankovača.

PROGRESS®

Est. 1931

Popis častí



1. Skrinka hriankovača
2. Otvor/otvory na opekane
3. Páčka na opekane
4. Tlačidlo zrušenia
5. Tlačidlo rozmrazovania
6. Regulátor stupňa opekania
7. Odnímateľná priehradka na omrvinky

Pred prvým použitím

Pred prvým použitím poutierajte skrinku hriankovača mäkkou, vlhkou handričkou a dôkladne vysušte.

Vyvarujte sa ponoreniu hriankovača do vody alebo inej kvapaliny.

Poznámka: Pri prvom použití hriankovača z neho môže vychádzať mierny dym alebo môže byť cítiť mierny zápach. Je to normálny jav a po krátkom čase ustúpi. V blízkosti hriankovača zabezpečte dostatočné vetranie.

Používanie hriankovača na dva krajce Vega

- 1. KROK:** Hriankovač umiestnite na rovný, stabilný povrch vo výške pohodlnej pre používateľa.
- 2. KROK:** Hriankovač pripojte do elektrickej siete a zapnite napájanie.
- 3. KROK:** Otočte regulátorom stupňa opekania do želanej polohy. Pre stredne opečené hrianky zvolte možnosť 3–4.
- 4. KROK:** Vložte chlieb alebo potraviny na opekanie do otvorov na opekanie a stlačte páčku na opekanie nadol, až kým nezapadne na svoje miesto. Hriankovač začne opekať, keď je páčka úplne dole.
- 5. KROK:** Keď je hrianka opečená na požadovanú úroveň, automaticky sa vysunie.
- 6. KROK:** Hriankovač vypnite a odpojte ho od elektrickej siete.
- 7. KROK:** Hrianky a akékoľvek omrvinky z otvorov na opekanie vyberte pomocou teplovzdorných rukavíc.

Poznámka: Na prerušenie opekania uprostred nastavenia stlačte tlačidlo Zrušiť.

Upozornenie: Na vyberanie hrianky nikdy nepoužívajte vidličku alebo kuchynské náčinie s ostrými hranami. Mohlo by to poškodiť tepelné teleso alebo spôsobiť zranenie.

Používanie rozmrazovacieho nastavenia

Vložte zmrazený chlieb do otvorov na opekanie a stlačte páčku na opekanie nadol, až kým nezapadne na svoje miesto. Po začatí opekania stlačte tlačidlo rozmrazovania, ktoré sa rozsvieti. Rozmrazovanie sa začne, keď je páčka úplne dole a stlačili ste tlačidlo rozmrazovania.

Klapky automatického centrovania

Po spustení páčky na opekanie sa uzavrú klapky automatického centrovania, čo udrží chlieb v strede drážok na opekanie.

Skladovanie

Pred uložením na chladnom, suchom mieste musí byť hriankovač vychladnutý, čistý a suchý. Kábel nikdy pevne neovíjajte okolo hriankovača. Oviňte ho iba voľne, aby nedošlo k poškodeniu.

Technické údaje

Kód výrobku: EK3215

Vstup: 220–240 V ~ 50/60 Hz

Výkon: 780–930 W

Preškrtnutý symbol smetného koša na kolieskach na tomto výrobku znamená, že toto zariadenie sa musí zlikvidovať ekologickým spôsobom, keď ho už viac nebudete môcť používať alebo došlo k jeho opotrebovaniu. Pre viac informácií o mieste recyklácie tohto výrobku kontaktujte miestny orgán.



PROGRESS[®]

Est. 1931

Výrobca/dovozca:
UP Global Sourcing UK Ltd.,
Edmund-Rumpler- Strabe 5 51149 Kolín nad
Rýnom.

VYROBENÉ V ČÍNE.



CD010420/MD000000/V2